

Dane techniczne

Dane techniczne	EN 3-6
Zmieńska regulacja siły zamykania	1400 mm
Szerokość drzwi do	Tak
Ochrona przeciwpożarowa i przeciwdymowa	Level/Frame
Kierunek otwierania/zamykania drzwi	Tak
Instalacja standardowa i na framudze	Pomiędzy 170°-90°
Szybkość zamykania	Powyżej 15°-90°
Prędkość zatraskiwania	Ca. 170°
Funkcja back-check	Ca. 120°
Kąt otwarcia po stronie zawiasów	2,7 kg
Kąt otwarcia po stronie bez zawiasów	64 mm
Waga	57 mm
Wysokość	270 mm
Głębokość	EN 1154
Długość	Tak
Certyfikat zgodny z	
Znak CE dla wyrobów budowlanych	

Zalety w skrócie

Segmety:

Architekti

Tutaj znajdują się indywidualne zalety modeli samozamykaczy.

Zalety

Architekti

Budowlancy i Instalatorzy

Handel

Użytkownik

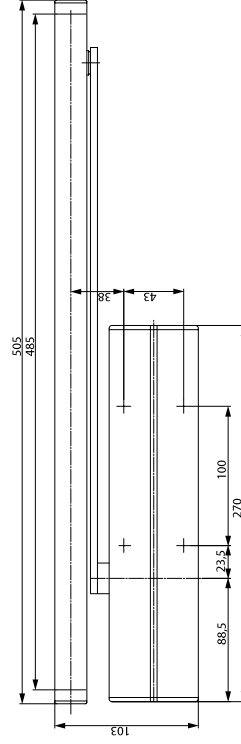
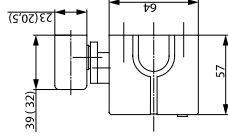
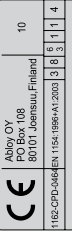


ASSA ABLOY DC700

- Samozamykacz z technologią cam-motion (krzywki)
- Spełnia wymagania budynków bez barier (DDA / CEN PR 15894)
- Certyfikat zgodny z normą EN 1154, rozmiar 3-6
- Odpowiednie do drzwi przeciwpożarowych i przeciwdymowych
- Dla drzwi pojedynczych do szerokości 1400 mm
- Może być stosowany w 4 typach instalacji: po stronie z zawiasami i bez zawiasów, instalacja standardowa i na framudze

Charakterystyka DC700

- Wyposażone w zintegrowaną ukrytą płytę montażową, odpowiednia dla drzwi przeciwpożarowych i przeciwdymowych
- Może być używany do drzwi lewych i prawych
- Regulowana wysokość ramienia ślizgowego do 14 mm
- Regulowana szybkość zamykania drzwi i szybkość zatraskiwania poprzez regulację frontowych zaworów
- Termodynamiczne zawory dla stałej wydajności
- Zmieńna regulacja siły zamykania i funkcji back-check
- Szeroki zakres aplikacji
- Standardowe kolory: srebrny, biały zbliżony do RAL9016, brązowy zbliżony do RAL8014, czarny zbliżony do RAL9005
- Niestandardowe wykończenia dostępne na zamówienie



Specyfikacja dla DC700

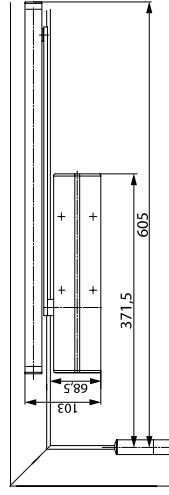
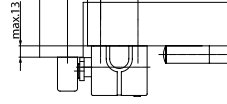
- Samozamykacze ASSA ABLOY DC500 z technologią cam-motion oraz ramieniem ślizgowym zgodne z normą EN 1154
- Regulowana siła zamykania, EN rozmiar 3-6, dla drzwi do 1400 mm szerokości
 - Regulowana szybkość zamykania i zatraskiwania poprzez regulację frontowych zaworów
 - Wyposażony w zintegrowaną, ukrytą płytę montażową, odpowiednią dla drzwi przeciwpożarowych i przeciwdymowych
 - Znak CE
 - Dla ułatwienia montażu możliwość regulacji wysokości systemu ramienia o 14 mm
 - Standardowa instalacja na drzwiach po stronie zawiasów lub po stronie bez zawiasów
 - Odpowiednie dla drzwi lewych i prawych

Kolory:

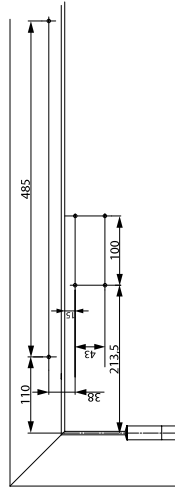
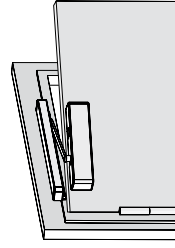
- Srebrny
- Biały zbliżony do RAL9016
- Brązowy, zbliżony do RAL8014
- Czarny, zbliżony do RAL9005
- Indywidualne wykończenie

Akcesoria:

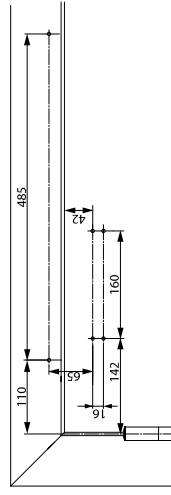
- Standardowe ramię ślizgowe G193
- Ramię ślizgowe z regulowaną wysokością G195
- Płyta montażowa A120
- Płyta montażowa A130 do ramienia ślizgowego G193 i G195
- Wspornik kątowy A104 do ramienia ślizgowego G193
- Mechaniczny amortyzator A153
- Mechaniczne otwarcie (nie do drzwi przeciwpożarowych i przeciwdymowych)



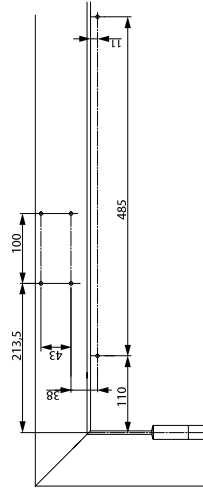
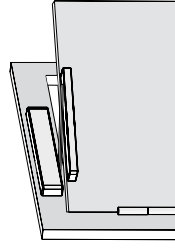
Przestrzeń wymagana do standardowej instalacji na drzwiach po stronie zawiasów
Drzwi lewe pokazane na rysunku
Drzwi prawe - odwrotnie



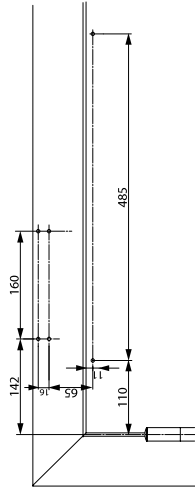
Wymiary instalacyjne do standardowej instalacji po stronie zawiasów
Drzwi lewe pokazane na rysunku
Drzwi prawe - odwrotnie



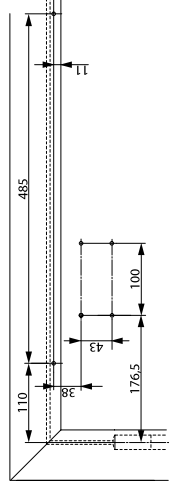
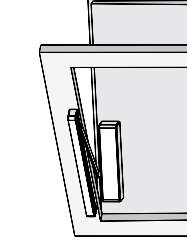
Wymiary instalacyjne z płytą montażową po stronie zawiasów
Zgodnie z normą EN 1154, Supplement 1, lub dla drzwi gdzie bezpośredni montaż okucia jest niemożliwy.
Drzwi lewe pokazane na rysunku
Drzwi prawe - odwrotnie



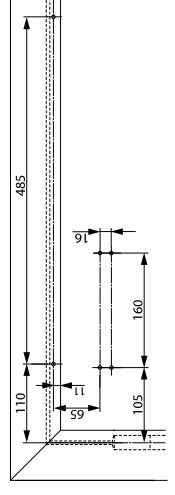
Montaż na framudze po stronie zawiasów
Zamykacz po stronie zawiasów na framudze
Drzwi lewe pokazane na rysunku
Drzwi prawe - odwrotnie



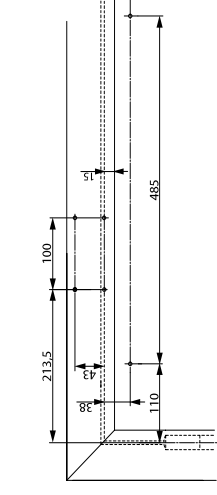
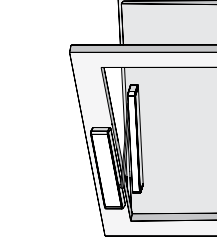
Wymiary instalacyjne z płytą montażową do montażu na framudze po stronie zawiasów
Zamykacz po stronie zawiasów na framudze
Dla drzwi gdzie bezpośredni montaż okucia jest niemożliwy.
Drzwi lewe pokazane na rysunku
Drzwi prawe - odwrotnie



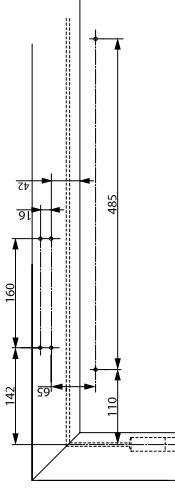
Wymiary instalacyjne dla standardowej instalacji po stronie bez zawiasów
Drzwi prawe pokazane na rysunku
Drzwi lewe - odwrotnie



Wymiary instalacyjne z płytą montażową dla standardowej instalacji po stronie bez zawiasów
Dla drzwi gdzie bezpośredni montaż okucia jest niemożliwy.
Drzwi prawe pokazane na rysunku
Drzwi lewe - odwrotnie

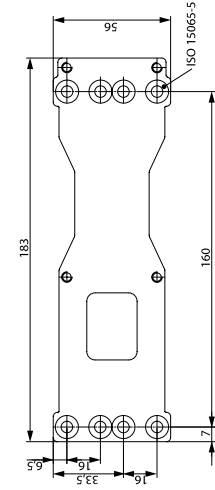
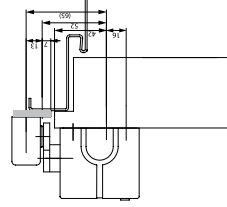
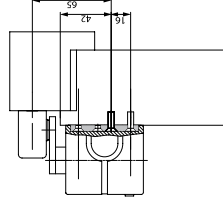


Wymiary instalacyjne Bezpośredni montaż na framudze po stronie bez zawiasów
Zamykacz po stronie bez zawiasów
Drzwi prawe pokazane na rysunku
Drzwi lewe - odwrotnie



Wymiary instalacyjne z płytą montażową do montażu na framudze po stronie bez zawiasów
Zamykacz po stronie bez zawiasów
Dla drzwi gdzie bezpośredni montaż okucia jest niemożliwy.
Drzwi prawe pokazane na rysunku
Drzwi lewe - odwrotnie

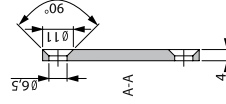
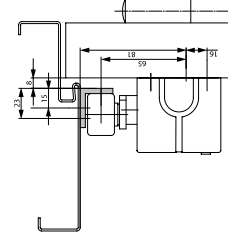
DC700 Akcesoria



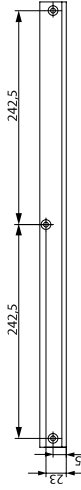
Płyta montażowa A120

Do montażu ze schematem wiercenia, zgodnie z EN 1154 Supplement 1 oraz uniwersalne.

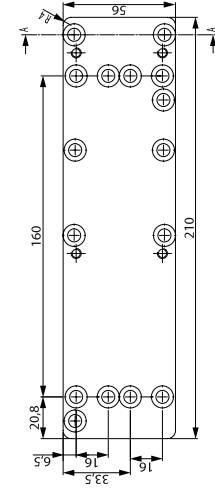
Płyta montażowa A130 do ramienia ślizgowego G193 i G195



Wspornik kątowy A104 Tylko do standardowego ramienia ślizgowego G193



Płyta wymienna A124



DC700 Akcesoria

Urządzenie stałego otwarcia A152

Łatwy montaż do ramienia ślizgowego G193 i G195
Kąt stałego otwarcia max. 130°
Regulowana siła stałego otwarcia.
Nie zastosowane do drzwi przeciwożarowych i przeciwdymnych.



Amortyzator A153

Pomaga zapobiegać uszkodzeniom klamki i drzwi przed uderzeniem w ścianę.
Łatwy montaż do ramienia ślizgowego G193 i G195.
Możliwość regulacji amortyzatora do kąta otwarcia max. 130°.
Nie zastępuje hamulca drzwi.



Opis	Nr zamówienia
DC700 EN rozmiar 3-6, srebrny	DC700 110000
DC700 EN rozmiar 3-6, biały, zbliżony do RAL9016	DC700 610000
DC700 EN rozmiar 3-6, brązowy, zbliżony do RAL8014	DC700 510000
DC700 EN rozmiar 3-6, czarny, zbliżony do RAL9005	DC700 410000
DC700 EN rozmiar 3-6, indywidualne wykończenie	DC700 810000
Ramień ślizgowy G193, srebrny	DCG193.....EVI-
Ramień ślizgowy G193, biały, zbliżony do RAL9016	DCG193.....9016
Ramień ślizgowy G193, brązowy, zbliżony do RAL8014	DCG193.....8014
Ramień ślizgowy G193, czarny, zbliżony do RAL9005	DCG193.....9005
Ramień ślizgowy G193, indywidualne wykończenie	DCG193.....XXXX
Ramień ślizgowy G195, srebrny	DCG195.....EVI-
Ramień ślizgowy G195, biały, zbliżony do RAL9016	DCG195.....9016
Ramień ślizgowy G195, brązowy, zbliżony do RAL8014	DCG195.....8014
Ramień ślizgowy G195, czarny, zbliżony do RAL9005	DCG195.....9005
Ramień ślizgowy G195, indywidualne wykończenie	DCG195.....XXXX

Opis	Nr zamówienia
Płyta montażowa A120, ocynkowana	DCA120.....40
Płyta montażowa A130, srebrny	DCA130.....EVI-
Płyta montażowa A130, biały, zbliżony do RAL9016	DCA130.....9016
Płyta montażowa A130, brązowy, zbliżony do RAL8014	DCA130.....8014
Płyta montażowa A130, czarny, zbliżony do RAL9005	DCA130.....9005
Płyta montażowa A130, indywidualne wykończenie	DCA130.....XXXX
Wspornik kątowy A104, srebrny	DCA104.....EVI-
Wspornik kątowy A104, biały, zbliżony do RAL9016	DCA104.....9016
Wspornik kątowy A104, brązowy, zbliżony do RAL8014	DCA104.....8014
Wspornik kątowy A104, czarny, zbliżony do RAL9005	DCA104.....9005
Wspornik kątowy A104, indywidualne wykończenie	DCA104.....XXXX
Urządzenie stałego otwarcia A152	DCI52_000500
Amortyzator A153	DCI53_000500
Płyta wymienna A124, ocynkowana	DCA124.....40