



#### ASSA ABLOY DC200

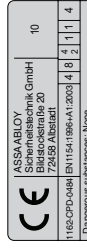
- Samozamykacz z mechanizmem zębatkowym
- Certyfikat zgodny z normą EN 1154, rozmiar 2-4
- Odpowiedni do drzwi przeciwpożarowych oraz przeciwdymfumowych
- Dla drzwi pojedynczych do szerokości 1100 mm

#### Charakterystyka DC200

- Może być używany ze zintegrowaną ukrytą płytą montażową, pasuje do drzwi przeciwpożarowych i przeciwdymfumowych
- Może być używany do drzwi prawych i lewych
- Regulacja wysokości ramienia do 14 mm
- Regulowana szybkość zamykania drzwi, szybkość zatraskiwania oraz regulacja funkcji back-check poprzez regulację frontowych zaworów
- Termodynamiczne zawory dla stałej wydajności
- Zmienna regulacja siły zamykania
- Kąt otwarcia do 180°
- Szeroki zakres aplikacji
- Standardowe kolory: srebrny, biały zbliżony do RAL9016, brązowy zbliżony do RAL8014, czarny zbliżony do RAL9005
- Niestandardowe wykończenia dostępne na zamówienie

#### Charakterystyka ramienia L191 z funkcją stałego otwarcia skrzydła drzwiowego w pozycji otwartej

- Kąt stałego otwarcia do 150°
- Opcja stałego otwarcia może być włączona i wyłączana w razie potrzeby
- Taka sama instalacja jak przy ramieniu kątowym L190
- Uwaga: Nie należy stosować do drzwi przeciwpożarowych i przeciwdymfumowych.



## Dane techniczne

Dane techniczne	
Zmiana regulacja siły zamykania	EN 2-4
Szerokość drzwi do	1100 mm
Ochrona przeciwpożarowa i przeciwdymfumowa	Tak
Kierunek otwierania/zamykania drzwi	Lewe/Prawe
Szybkość zamykania	Pomiędzy 180°-0°
Prędkość zatraskiwania	Pomiędzy 15°-0°
Funkcja back-check	Powyżej 75°
Opcja stałego otwarcia (z ramieniem kątowym L191)	Regulacja 75°-150°, może być włączona lub wyłączona
Waga	2,2 kg
Wysokość	60 mm
Głębokość	47 mm
Długość	223 mm
Certyfikat zgodny z	EN 1154
Znak CE dla wyrobów budowlanych	Tak

#### Zalety w skrócie

##### Segmenty:

##### Architekti

##### Zalety

- Szeroki zakres zastosowań: drzwi przeciwpożarowe i przeciwdymfumowe
- Nowoczesny wygląd
- Kompaktowa konstrukcja
- Spełnia wymagania budynków bez barier
- Takie same wymiary z płytą montażową i bez niej

##### Budowlancy i instalatory

- Jeden ogólny szablon wiercenia
- Dostosowane do prawie wszystkich typów drzwi i ramug
- Szybka i łatwa instalacja
- Szybka i łatwa regulacja
- Odpowiednie dla lewych i prawych drzwi, możliwość montażu na drzwiach lub framudze

##### Handel

- Redukcja kosztów zapasów dzięki modułowej gamie produktów
- Jeden produkt pasujący do wszystkich aplikacji
- Akcesoria uzupełniające dostępne dla całej gamy produktów

##### Użytkownik

- Odporny na wahania temperatury dzięki zaworom termodynamicznym
- Opcja regulacji tłumienia otwierania BC zapewnia ochronę dla drzwi i ścian

#### Specyfikacja dla DC200

Samozamykacze ASSA ABLOY DC200 z mechanizmem zębatkowym są zgodne z normą EN 1154

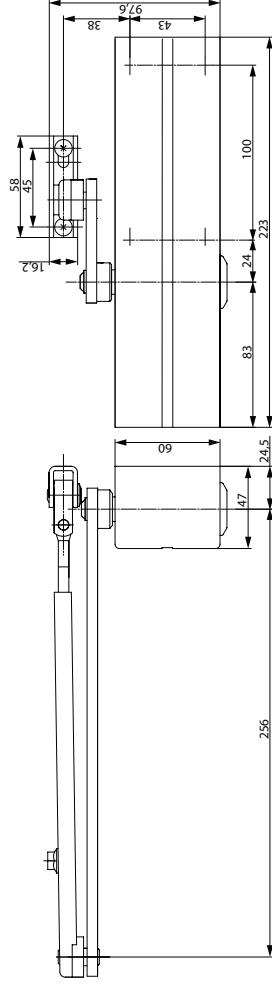
- Regulowana siła zamykania, rozmiar EN 2-4, dla drzwi do szerokości 1100 mm
- Regulowana szybkość zamykania, zatraskiwania oraz funkcja back-check poprzez regulację frontowych zaworów
- W zestawie ze zintegrowaną ukrytą płytą montażową, odpowiedni dla drzwi przeciwpożarowych i przeciwdymfumowych
- Aprobata CE
- System regulacji wysokości ramienia do 14 mm dla ułatwienia montażu
- Odpowiedni dla drzwi prawych i lewych

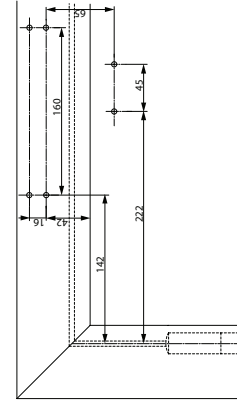
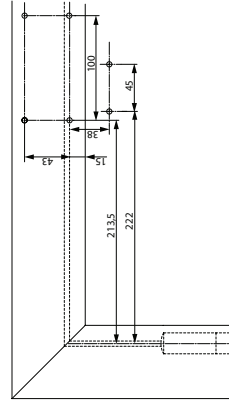
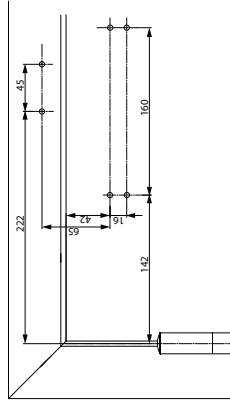
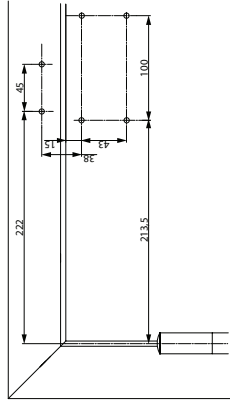
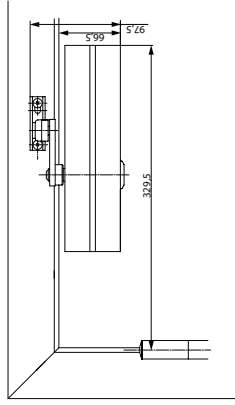
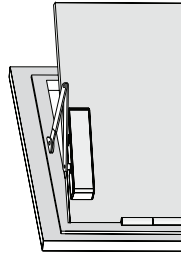
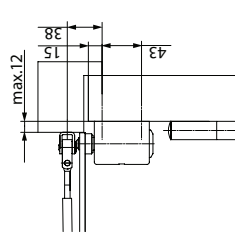
#### Kolory:

- Srebrny
- Biały, zbliżony do RAL9016
- Brązowy, zbliżony do RAL8014
- Czarny, zbliżony do RAL9005
- Indywidualne wykończenie ramienia A154

#### Aksesoria:

- Ramię L190
- Ramię z funkcją stałego otwarcia L191
- Płyta montażowa A120
- Wspornik kątowy A122
- Wspornik do równoległego ramienia A154



**Montaż drzwi**

Drzwi lewe pokazane  
na rysunku  
Drzwi prawe - odwrotnie

**Wymiary instalacyjne**

Drzwi lewe pokazane  
na rysunku  
Drzwi prawe - odwrotnie

**Wymiary instalacyjne**

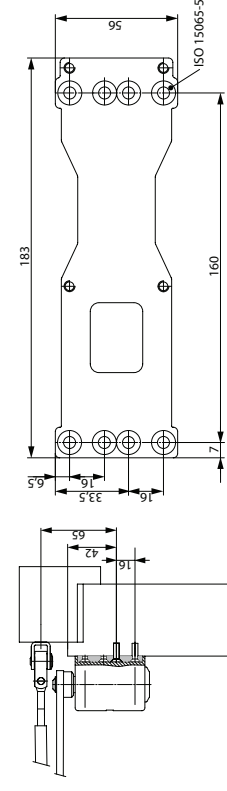
z płytą montażową  
Zgodne z normą EN 1154,  
Supplement 1, lub dla  
drzwi gdzie bezpośredni  
montaż okucia jest  
niemożliwy.  
Drzwi lewe pokazane  
na rysunku  
Drzwi prawe - odwrotnie

**Montaż na framudze**

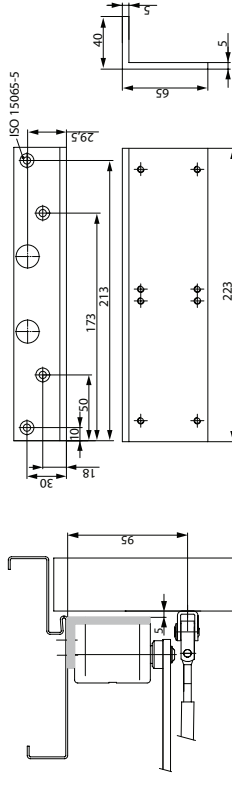
Zamykacz po stronie  
bez zawiasów  
Drzwi prawe pokazane  
na rysunku  
Drzwi lewe - odwrotnie

**Wymiary instalacyjne  
z płytą montażową**

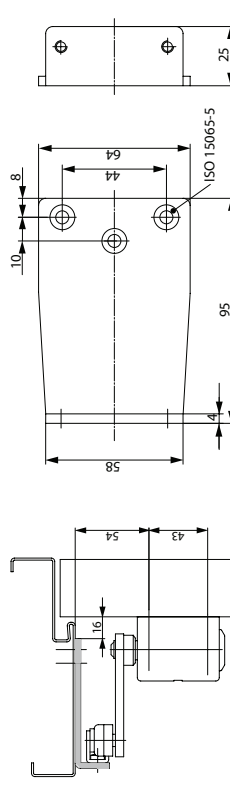
do montażu na framudze  
Zamykacz na framudze  
po stronie bez zawiasów.  
Dla drzwi gdzie  
bezpośredni montaż  
okucia jest niemożliwy.  
Drzwi prawe pokazane  
na rysunku  
Drzwi lewe - odwrotnie

**Płyta montażowa A120**

Do montażu ze  
schematem wiercenia,  
zgodnie z DIN EN 1154  
Supplement 1 (drzwi  
przeciwpózarowe  
i przeciwdymowe)  
oraz uniwersalne.

**Wspornik kątowy A122**

Do instalacji na głębokiej  
framudze, przeswit  
redukuje się o 70 mm.  
Do drzwi  
przeciwpózarowych  
i przeciwdymowych.

**Wspornik ramienia  
równoległego A154**

Do instalacji  
równoległego ramienia.  
Do drzwi przeciw-  
pózarowych i przeciwdy-  
mowych. Podczas użycia  
ze wspornikiem ramienia  
równoległego następuje  
utrata około 15% siły  
momentu obrotowego  
(zamknięcia).

Opis	Nr zamówienia
DC200 EN rozmiar 2-4, srebrny	DC200-----EV1-
DC200 EN rozmiar 2-4, biały, zbliżony do RAL9016	DC200-----9016
DC200 EN rozmiar 2-4, brązowy, zbliżony do RAL8014	DC200-----8014
DC200 EN rozmiar 2-4, czarny, zbliżony do RAL9005	DC200-----9005
DC200 EN rozmiar 2-4, indywidualne wykończenie	DC200-----XXXX
Ramię L190, srebrny	DCL190-----EV1-
Ramię L190, biały, zbliżony do RAL9016	DCL190-----9016
Ramię L190, brązowy, zbliżony do RAL8014	DCL190-----8014
Ramię L190, czarny, zbliżony do RAL9005	DCL190-----9005
Ramię L190, indywidualne wykończenie	DCL190-----XXXX
Ramię z funkcją stałego otwarcia L191, srebrny	DC191 100500
Ramię z funkcją stałego otwarcia L191, biały, zbliżony do RAL9016	DC191 600500
Ramię z funkcją stałego otwarcia L191, brązowy, zbliżony do RAL8014	DC191 500500
Ramię z funkcją stałego otwarcia L191, czarny, zbliżony do RAL9005	DC191 400500
Ramię z funkcją stałego otwarcia L191, indywidualne wykończenie	DC191 800500

Opis	Nr zamówienia
Płyta montażowa A120, ocynkowana	DCA120-----40
Wspornik kątowy A122, srebrny	DCA122-----EV1-
Wspornik kątowy A122, biały, zbliżony do RAL9016	DCA122-----9016
Wspornik kątowy A122, brązowy, zbliżony do RAL8014	DCA122-----8014
Wspornik kątowy A122, czarny, zbliżony do RAL9005	DCA122-----9005
Wspornik kątowy A122, indywidualne wykończenie	DCA122-----XXXX
Wspornik ramienia równoległego A154, srebrny	DCA154-----EV1-
Wspornik ramienia równoległego A154, biały, zbliżony do RAL9016	DCA154-----9016
Wspornik ramienia równoległego A154, brązowy, zbliżony do RAL8014	DCA154-----8014
Wspornik ramienia równoległego A154, czarny, zbliżony do RAL9005	DCA154-----9005
Wspornik ramienia równoległego A154, indywidualne wykończenie	DCA154-----XXXX